

A) Aşağıda dişi ve erkek üreme hücreleri ve özellikleri verilmiştir. Buna göre verilen özelliklerin numarasını ait oldukları hücrenin altına yazınız.

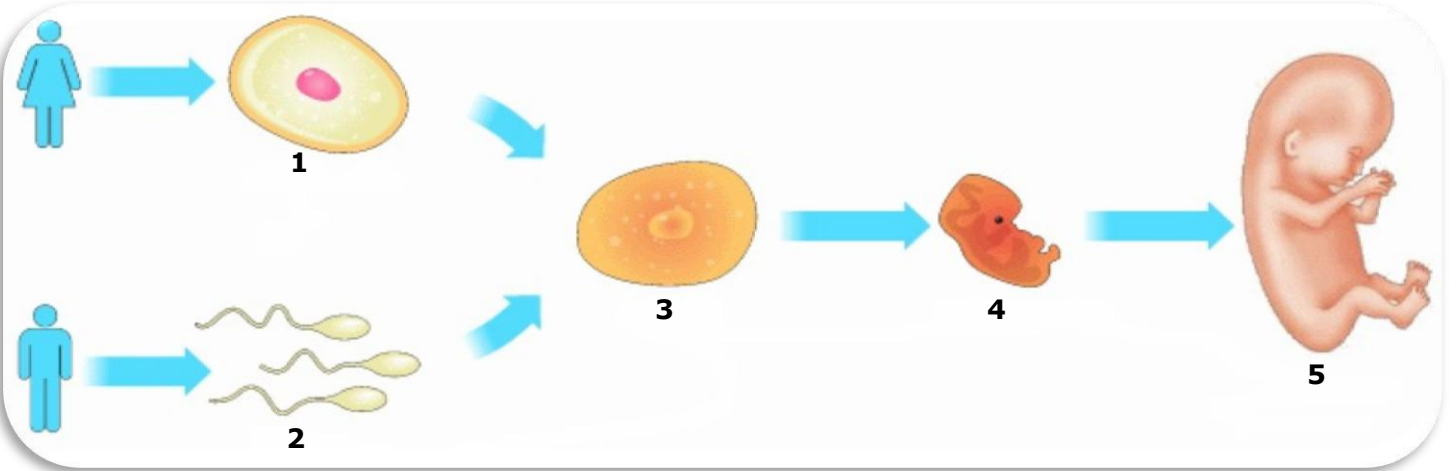


ÖZELLİKLER

1. Baş, orta kısım ve kuyruk olmak üzere üç bölümden oluşur.
2. Dişi üreme hücresidir.
3. Az sayıda üretilir.
4. Küçük ve hareketlidir.
5. Çok sayıda üretilir.
6. Büyük ve hareketsizdir.
7. Hücre zarı, sitoplazma ve çekirdekten oluşur.
8. Erkek üreme hücresidir.



B) Aşağıda bir bireyin oluşum aşamaları verilmiştir. Buna numaralandırılmış yapılara ait özellikleri verilen boşluklara yazınız.



A) 1 ile numaralandırılmış yapı dişi üreme hücresi , 2 ile numaralandırılmış yapı erkek üreme hücresi dir.

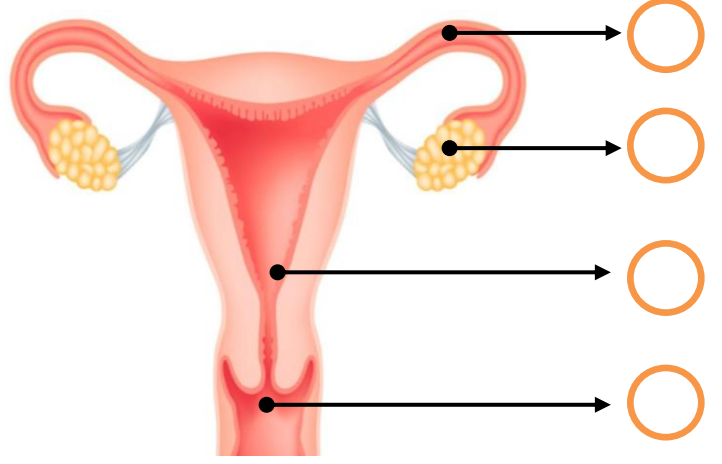
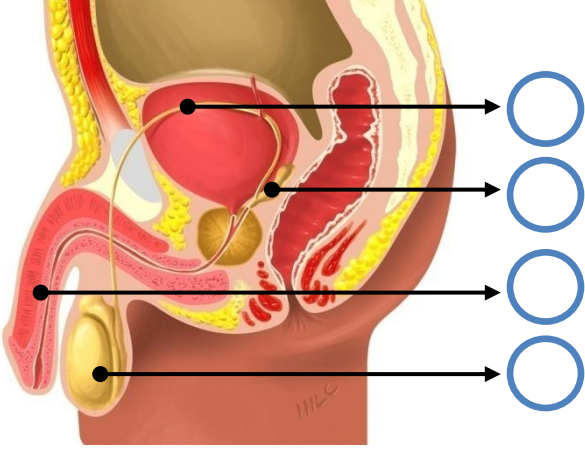
B) 1 ve 2 numaralı yapıların birleşmesi olayına adı verilir.

C) 1 ve 2 numaralı yapıların birleşmesi sonucu oluşan 3 numaralı yapıya denir.

D) 3 numaralı yapı mitoz bölünmeler ile büyüyüp gelişir ve bunun sonucunda (4 numaralı yapı) adını alır.

E) 4 numaralı yapı yine 3 numaralı yapı gibi geçirdiği mitoz bölünmeler sonucu (5. yapı) adını alır.

A) Aşağıda erkek ve dişi üreme organları verilmiştir. Buna göre aşağıda **karışık** olarak verilmiş ve bu organlarda yer alan yapıların özellikleri ile organları eşleştiriniz.



1. Sperm hücrelerinin oluştuğu yerdir.
2. İdrar ve spermlerin dışarı atıldığı yerdir.
3. Döl yatağının dışarıya açıldığı esnek yapıdır.
4. Spermlerin testislerden penise taşındığı yerdir.
5. Döllenmiş yumurtanın yerleşip, doğuma kadar geliştiği yerdir.
6. Yumurta hücrelerinin üretildiği yerdir. Dişi bireylerde iki tane bulunur.
7. Kaygan bir ortamı oluşturur bu sayede spermlerin hareketlerini kolaylaştırır.
8. Döllenmenin gerçekleştiği yerdir. Ayrıca yumurtanın döl yatağına ulaşmasını sağlayan kanaldır.

B) Aşağıda bir anne adayını yani hamile bir kadın verilmiştir. Buna göre bu anne adayının hamileliği döneminde yapması gerekenlerden 6 madde yazınız.