



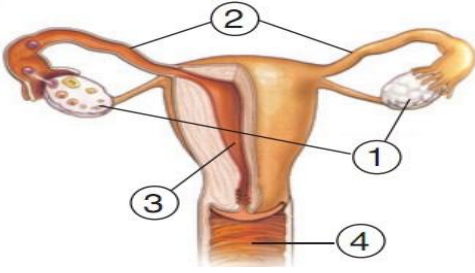
1. Aşağıda bir canlıya ait üreme hücresi verilmiştir.



Buna göre bu yapıyla ilgili verilen bilgilerden hangisi **yanlıştır**?

- A) Dişi üreme hücresidir.
- B) Testislerde çok sayıda üretilir.
- C) Küçük ve hareketli bir yapıya sahiptir.
- D) Baş, orta kısım ve kuyruktan oluşmuştur.

2. Aşağıda dişi üreme organı verilmiştir.



Buna göre yukarıdaki şekilde numaralandırılmış yerlerle ilgili verilen bilgilerden hangisi **doğrudur**?

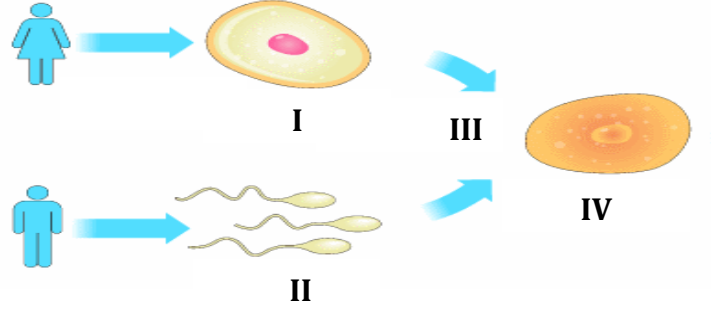
- A) 2, döllenmenin gerçekleştiği yerdir.
- B) 1 ile gösterilen yer testis olarak adlandırılır.
- C) 3, döl yatağının dışarıya açıldığı esnek yapıdır.
- D) 4, döllenmiş yumurtanın yerleşip, geliştiği yerdir.

3. Hamile kadınların hem fizyolojik hem de psikolojik durumları bebeğin gelişimi üzerinde etkilidir.

Buna göre aşağıdakilerden hangisi bir anne adayının **yapmaması** gereken davranıştır?

- A) Yeterli ve dengeli beslenmek
- B) Doğal ve organik besinlerden tüketmek
- C) Vücudunu sıkacak kıyafetler giymemek
- D) İsteddiği tüm sportif faaliyetlere katılmak

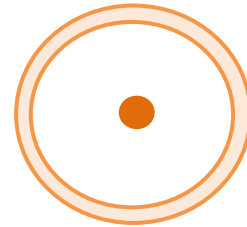
4. Aşağıda insanda üreme olayı verilmiştir.



Buna göre verilen bilgilerden hangisi **yanlıştır**?

- A) III, döllenme olarak adlandırılır.
- B) IV. olay döllenmiş yumurta yani embriyodur.
- C) II, numaralı yapı erkek üreme hücresi spermidir.
- D) I, numaralı yapı dişi üreme hücresi yumurtadır.

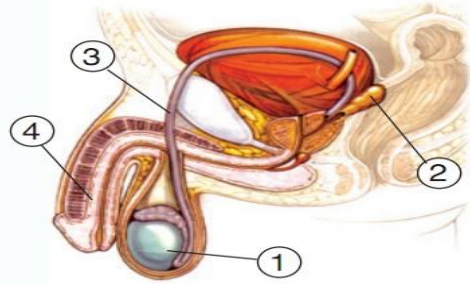
5. Aşağıda dişi üreme hücresi verilmiştir.



Buna göre bu yapıyla ilgili verilen bilgilerden hangisi **yanlıştır**?

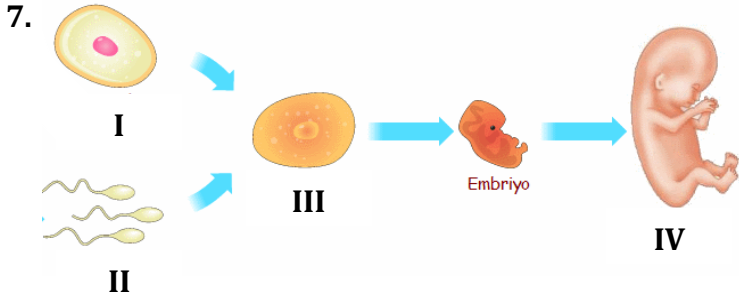
- A) Yumurtalık olarak adlandırılır.
- B) Sperme göre büyük ve hareketsizdir.
- C) Hücre zarı, sitoplazma ve çekirdekten oluşur.
- D) Erkek üreme hücresi spermle birleşip zigotu oluşturur.

6. Aşağıda erkek üreme organı verilmiştir.



Buna göre numaralandırılmış yerlerle ilgili verilen bilgilerden hangisi **yanlıştır**?

- A) 4, penis olarak adlandırılır.
- B) 1, spermilerin oluştuğu yerdir.
- C) 3, idrar ve spermilerin atıldığı yerdir.
- D) 2, spermilerin hareketini kolaylaştıracak ortamı sağlar.



Yukarıda verilen numaralandırılmış yapılar aşağıdakilerden hangisinde **doğru** verilmiştir?

- A) IV numaralı yapıya zigot denir.
- B) III numaralı yapı döllenmiş yumurta olan fetüştür.
- C) I ve II numaralı yapının birleşmesi olayına döllenme denir.
- D) I ve II numaralı yapılar mitoz bölünme sonucu meydana gelmiştir.

- |                       |                |
|-----------------------|----------------|
| 8. I. Yumurtalık      | IV. Döl yatağı |
| II. Yumurtalık kanalı | V. Testis      |
| III. Salgı bezleri    | VI. Vajina     |

Yukarıda verilen yapılardan **kaç tanesi** dişi üreme organına aittir?

- A) 2
- B) 3
- C) 4
- D) 5

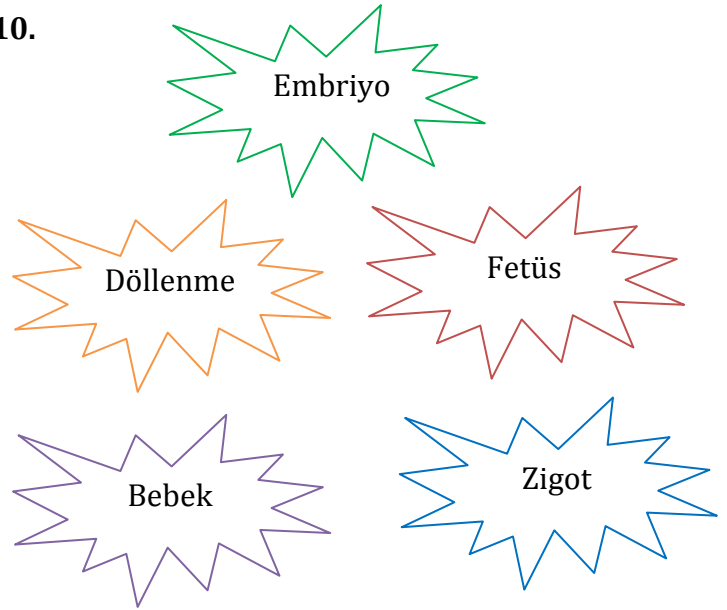
9. Aşağıda bir anne adayı verilmiştir.



Buna göre aşağıdakilerden hangisi bir anne adayının hamileliği döneminde **yapmaması** gereken davranışlara örnek olarak verilebilir?

- A) Çok sıkı, dar kıyafetler giymeli
- B) Dengeli, sağlıklı ve organik beslenmeli
- C) Rahatsızlanmadığı sürece doktora gitmemeli
- D) Hastalandığında kendisine iyi gelen ilaçlardan kullanılmalı

10.



Yukarıda bir çocuğun oluşum aşamaları karışık olarak verilmiştir.

Buna göre aşağıdaki seçeneklerden hangisinde bu aşamalar **sırasıyla** verilmiştir?

- A) Döllenme - Zigot - Fetüs - Embriyo - Bebek
- B) Döllenme - Zigot - Embriyo - Fetüs - Bebek
- C) Zigot - Döllenme - Embriyo - Fetüs - Bebek
- D) Embriyo - Döllenme - Fetüs - Zigot - Bebek